

FORUM PARC ADULA

# Tgei nezegia il Parc Adula alla selvaschina?

In futur Parc nazional Adula ha avontut duas finamiras: schurmegiar ils process naturals (zona centrala) e crear atgnas valurs da natira e cuntrada (zona centrala e zona circumdonta) per las 17 vischnauncas involucradas. Quellas vegnan a votar libramein sch'ellas vulan esser representadas el parc ni buca. Leutier dat ei pussevilladads da promover e sustener projects che vegnan proponi ord las vischnauncas ella valeta da varga tschun milliuns francs ad onn. Quei ein per exempel projects per promover il turissem persistent, tematicas entuorn natira e cultura, l'educaziun ambientala per la giuventetgna e per carschi, ed era la perscrutaziun da spazis da viver ellas Alps. 17 vischnauncas san prender enta maun sezzas lur futur, crescher ensemen sur las regiuns e cunfins linguistics e profitar d'ina schanza per sesviluppar, pertgei entochen oz semuossan neginas propostas alternativastevier.

Tier tuttas tematicas han ins formau gruppas da lavur nua che tuts interess ein stai representai. Il resultat ei la Charta ch'ei vegnida tarmissa igl unviern vargau ella consultaziun publica. Quella via tier in parc nazional sebase silla populaziun ed ei cheutras democratica. In'otra via tier in parc dat ei buca.

Per la selvaschina, denton era per ils catschadurs, ein ils suandonts resultats d'impurtonza:

Ils cunfins dalla zona centrala suondan essenzialmein ils cunfins existents dils territoris d'asils federals. Cun quei restan ils territoris tradiziunals da catscha ellas vischnauncas Medel/Lucmagn e Sumvitg sco tochen dacheu. Per motivs forestals ein impurtonts spazis da viver per selvaschina sil territoris da Mesauc, Calanca e Val Blegn vegni transferi ella zona circumdonta. Territoris el perimenter dils asils federals d'entochen ussa che vegnan buca integrati ella zona centrala (exempls ella Val Blegn e Trescolmen) san daventer territoris da catscha regulars sch'il cussegl federal ha decidiu surlunder sin proposta dil cantun correspudent.

Dall'otra vart dat ei ina mudesta redimensiun dil territoris da catscha ellas zonas greppusas dalla Val Malvaglia nua ch'ei ha strusch selvaschina. Ina ulteriura redimensiun ei prevedida sin territoris da Val S. Pieder en ina sdrema stretga dalla vart encunter ost naven dalla camona da Länta tochen tiel Péz Adula. Era cheu han ins sittaun entochen ussa mo singuls camutschs. Cun quei ei la sperdita da pussevilladads da catscha minimalas. Ils novs cunfins dil parc portan aschibein per la catscha sco era pigl uaul considerablamein dapli avantatgs ch'els cunfins dils asils federals d'entochen ussa.

La regulaziun dils capricorns resta lubida vinavon era ella zona centrala. Sco utilisaziun persistenta e controllada rigurusamein eis ella necessaria per reparter ils capricorns sur gl'entir territoris da viver adattau. Ina concentraziun el territoris schurmegiau sa aschia vegnir evitada. Las quotas da sittaun vegnan adattadas mintg'onn al diember d'animals e lubidas dalla confederaziun. Ils davos 10 onns ein vegni sittaun ella futura zona centrala d'omisus cantuns denter 20 e 28 capricorns. Te-

nor la Charta astgan ins sittaun els sin 10% dalla surfatscha dalla zona centrala. Davart las surfatschas correspundentas decidan ils uffecis da catscha d'omisus cantuns dad onn tier onn.

Ella zona circumdonta dat ei per la catscha neginas midadas. Per la selvaschina seresultan tras il menaschi dil Parc Adula enteifer la zona centrala differents aspects positivs. Il camond da restar sillas sendas ed ina repartiziun dils visitaders ella zona centrala portan dapli ruaus per la selvaschina. Ei dat negina alternativa efficienta per migliurar la situaziun dad oz ch'ei per part fetg engrevgiada per la selvaschina. Per la pasculaziun dallas alps vegnan elaborai, ensemen cun tuts acturs pertuccai, concepts da pasculaziun. Cun perimeters d'alps defini e survigliar consequent san ins mitigar e migliurar ils conflicts ch'ei dat oz denter animals da casa e selvaschina (concorrenza da pavel, surdar malsognas).

Ils programs currents e supplementars pussevils tiel monitoring dalla selvaschina vegnan a purtar ulteriuras informaziuns impurtontas e supplementaras. Quellas ein la finala da muntada per saver planisar la catscha sco era per capir la populaziun d'animals selvadis.

Igl uffeci da catscha e pesca ed igl uffeci d'uaul e prighels dalla natira a Cuera sco era las autoritads tessinesas da catscha ed uaul a Blizuna survegnan ord il preventiv federal dils «Parcs svizzers» ulteriurs mieds finanzials per tals programs. Quels uffecis san duvrar ulteriurs mieds finanzials per novas incumbensas ch'il parc vegn a purtar. Quei sa era purtar novas piazzas da lavur.

Tuttas mesiras da catscha e la survigilanza ein suttemessas strictamein sco tochen dacheu alla cumpetenza dallas autoritads cantunals. Ella zona circumdonta dat ei neginas reglaziuns specialas per la catscha, gest tuttina sco quei ch'ei dat era ella zona circumdonta neginas limitaziuns supplementaras. Animals da rapina gronds sco lufscherver, uors e lufs vegnan tractai tenor ils concepts dalla confederaziun. Sin territoris dils asils federals ein quels schurmegiai gia oz, e quei vegn a restar vinavon era ella zona centrala. Entras la realisaziun dil parc semida aschia nuot pils animals da rapina gronds. Quella sort d'animals drova gronds spazis da viver e vegn buca a seconcentrar en la zona centrala.

Resumau vegnan ins alla conclusiun che ton la catscha sco era il schurmeg da selvaschina gudognan cun la realisaziun dil Parc Adula!

Peter Meile, expert da catscha

## Forum da discussiun

Questa rubrica stat a disposiziun a lecturas e lecturs per s'exprimer davart temas actuals e brisants. Las contribuziuns ston esser signadas cun l'entir num e s'abstegnair d'invectivas personalas. La Quotidiana publicgescha mo chartas da lectur scrittas en rumantsch e fa sezza naginas translaziuns. Vos res uns e Vossas reaziuns sin artitgels publicgads en La Quotidiana pudais Vos trametter per e-mail: [redacziun@la-quotidiana.ch](mailto:redacziun@la-quotidiana.ch) u per posta a la redacziun da La Quotidiana, Via Sommerau 32, 70007 Cuira.

# Parc nazional Adula – il bastiment sfundra

Radunonza communal a Sumvitg, ils 21-10-2016. La sala ei magari aunc stada pli plena.

Lezza gada che Anton Cagienard ha bunamein mess finanziamein sutsu la vischnaunca, cu Cuera veva dau giu il papperi ch'il Toni seigi pli normals che la supprastonza. Lu quella gada ch'ei mava encunter Greina sid ni lezza gada ch'igl ei iu pil tunnel. Ils tgaus ein magari stai onz pli cotschens cu ei mava per cassiers e presidents.

Il venderdis vargau veva mo il president il tgau propi calirau stuend dar rispota, sin giavisch dalla sala, ad ina materia alla quala el era evidentamein buca carschius. E la materia ei daveras buca semplia. Sche gnanc ils experts dad Adula vegnan da dar suenter sedisch onns als vischins rispostas claras, sur da quei ch'els sez han scret, co duess in president da vischnaunca saver far quei? Quei ch'ins sedamonda denton ei: Daco stat in president da vischnaunca cun canzlist davos in project cun tontas damondas aviatas? Ha el forsa legiu il commentari sur dalla charta dils 4-10-16 davon silla front da La Quotidiana: «Tgi ch'ei sincers cun seze sto conceder che tut ei clar ussa.»

A Sumvitg ei en quei cass negin staus sincers cun sesez, pertgei clar veramein era mo ch'ei seigi buca clar. A semplas damondas ei vegniu dau ina rispota pli curiosa che l'otra, sche insumma. Per exempel la catscha da capricorns ella zona centrala, co ins sappi transportar giu dalla pezza in buca dad otgonta navonta kilos, sch'ei seigi scumandau da sgular.

Cheu di igl expert che quei seigi buca schinausch cul sgular e che quei dil scamond da sgular ella zona centrala seigi pli u meins ina tschontscha. Ils vischins ein mo stai sil tgau. Sil tgau ein els era stai da quei ch'in dil cantun, in Cabalzar, aber buca in che sa nies lungatg, ha referiu cun plaids eloquents sur dalla zona periferia. Els biars han cartiu ad el buca plaid, eran gie en sala vischins che han giu da sestrer cul cantun pervia dad inonzaziuns, perimeters, e san tgei che quei vul dir, haver da far cun in Cabalzar cu el ei en biro e buca sin vischnaunca avon ina votaziun. Aunc zatzgei ei vegniu clar a Sumvitg: Ch'els purs ch'ei veramein purs laian buca cumprar e metter davos la cazzola. Nus essan loschs da quels. Els cultiveschan la finala nossa cuntrada, e buca quels dil parc che fan sco sch'els havessen inventau quei ch'ei gia avon Columbus avon maun: vaccas, cauras, sendas, suladas, mirs schetgs, castognas, ischala, rustgs, rambots, tipis, jurtas, asens e lamas.

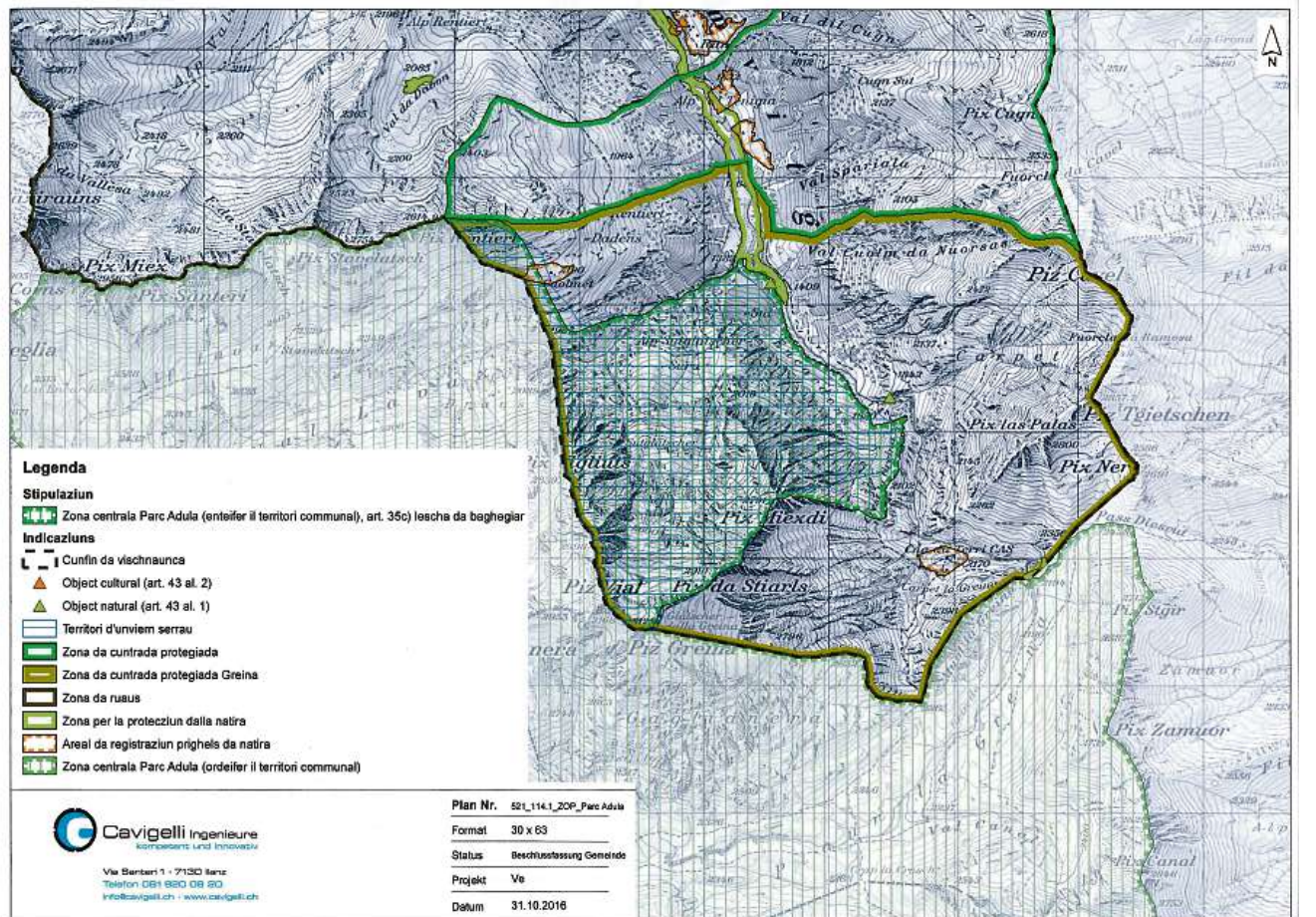
Clars diltut perencunter ei il resultat staus: Sumvitg accepta ni il contract da Parc Adula, ni il contract d'adhesiun dall'uniun Parc Adula (negin ha saviu dir tgei che quei seigi «adhesiun»). Sumvitg accepta era buca la revisiun dalla planisaziun locala ed era buca il reglament d'utilisaziun dalla zona centrala. Tut ils documents da quei pachet embrugliu eran pinai da suttascriver. Tut ils plans eran manglei car e bein digl inschignier Cavigelli cun per part zonas novas, dallas qualas ins ha mai udiu, aschia per ex. la «Zona da cuntrada protegida(sic!) Greina», che

va naven da Péz Cavel, vegn tochen oradado Cuolm da Nuorsas, traversa Rentiert e tonscha si tochen tiel Péz Rentiert. Sin quella carta enderschin nus tuttenina era dad «Objects culturals (art. 43 al. 2)» e dad «Objects naturals (art. 43 al. 1)». (mira carta).

Ils vischins han fatg persenn las manipulaziuns zuppadas. Cun 153 encunter 55 vuschs di Sumvitg in sorprendent εμπrem NA al Parc nazional Adula e dat in ferm signal anoviars allas vischnauncas. Il project tianic ha entschiet a sfundrar cun capitani ed officers e charta e tut. D'engraziar ei quei buca il davos ad ina pressa che ha adina ludau quei parc nazional senza mesira, dau als promoturs ina plattafuorma optimala, il bia sin la pagina frontala, senza mai metter in dubi, sco igl ei vegniu fatg il medem cun rg e sco ei vegn a vegnir fatg vinavon cull'olimpiada. Ils lecturs ein denton buca tups, quei attestan las cefras d'abonments. Ei creian daditg buca pli ella verdeivladad dallas gasettas. Era quei han 73% dils vischins signalisau a Sumvitg.

Gnanc ils presidents da vischnaunca (quel da Medel era curiosamein era presents) eran il davos perschuadi pli dalla causa. Els astgan gie, e vulan sco ei para, emprender da lur convischins. La finala, e quei lein nus buca tralasar da dir, ha nies president capiu zaco il cunest, forsa cun agid d'in bien aunghel, da menar la radunonza ad ina fin senza igl eclat che pareva in mument programmas. En quei senn seigi era ad el engraziu.

Leo Tuor, Val Sumvitg



Midada plan da zonas Parc Adula: Zonas e zonas dallas qualas ins ha per part mai udiu.

MAD

## Parc Adula ei part dalla Svizra moderna

La jamna vargada sun jeu staus ord motifs professiunals el Parc Nazional «Kalkalpen» ell'Austria centrala. El exista dapi 1997. Mintga persuna indigena, che jeu haiel entupau, vesa en quei parc nazional in gudogn per carstgaun e natira.

Ei fa ni senn economic ni ecologic sche ils mecanissem global da turissem meinan tut ils hospis lunsch naven el Triglav en Slovenia, el Taurus dalla Terchia, el Parc Alp Pireneu en Spagna ni el Parc Nazional «Hohe Tauern» el Tirol. Il carstgaun modern ell'Europa centrala enquera la natira e duei era vegnir en Surselva!

Cun in parc nazional schurmegiein nus nies spazis natural ed entras quei nosa basa da viver per il futur. Cun numnar el Parc Adula cattein nus el sin la carta geografica e sin las maschinas d'internet.

Nus savein mo gudignar, sch'ins enconuscha e viseta buca mo la Greina e Zerweila, mobein era cuntradas preziasas sco la Gana Negra, l'Alp Puzetta, la Val Scaradra.

Secapescha, ina cuntrada sut schurmeg metg munta restrenschidas. Denton ei reconuschiu che quei munta limitaziuns in la medema dimensiun sco in'otra utilisaziun era. Per exempel san ins era buca schar cuorer libramein in tgaun sin ina pista da skis, en ina gallaria da lavinis ni en in'ovra electrica!

Ils loghens turistics cun territoris da skis enquaner gia daditg ina sortida ord la stagnaziun e purschidas supplementaras, per exempel duront la stad. Strusch in trend turistic crescha pli constant ch'il turissem da natria. E la

basa persunter sesanfla gest avon nosas portas casa. Nossas vals ein buca garvers e gondas romanticas cun in per tegias d'alp ni da catschadurs. Nus essan la cuntrada naturala dalla Svizra moderna cun la medema muntada sco ils centers ed ils marcaus. Quell'impurtonta rolla savein nus denton buca giugar sche nus sesfurzein per tut prezi da far la medema paretta sco in «Media Markt».

En mia occupaziun professiunala e privata visetel jeu savens regiuns muntagnardas en Svizra ed egl'exteriur. Igl ei evident ch'il carstgaun modern ha in ferm desideri en direcziun dils cuolms. Jeu sundel perschudius ch'el anfla, viseta ed apprezzescha in Parc Nazional Adula.

Martin Kreilliger, Mustér

reclama

**Agid per gidar sasez**  
Gidai era Vus!  
Procop Grischun  
Hartbertstrasse 10, 7000 Cuira  
Tel. 081 253 07 07, PC 70-7755-0

**procop grischun**  
per persunas  
con handicap